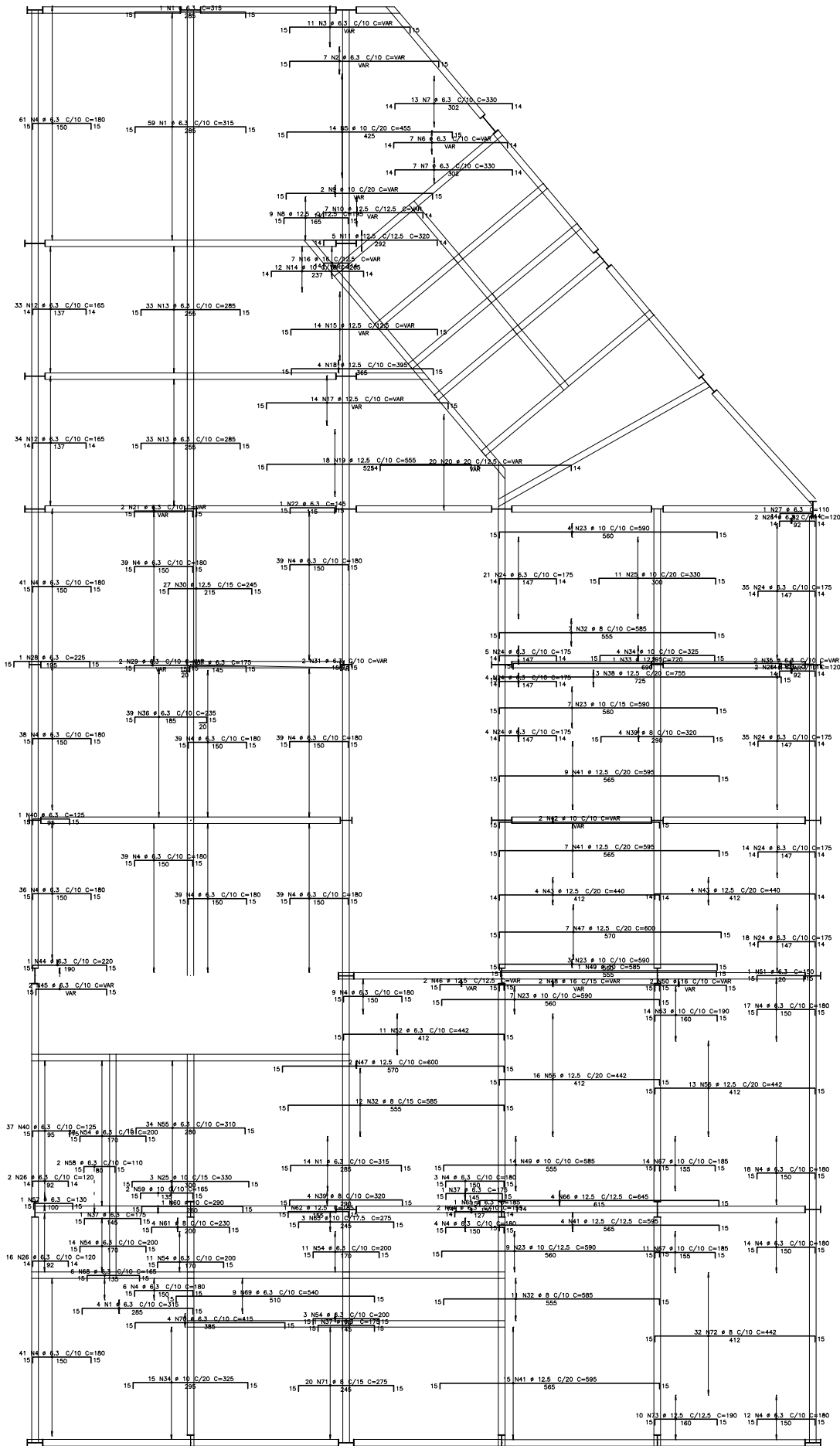


TERCEIRO – Armadura negativa horizontal


1X



AÇO	POS	BIT (mm)	QUANT	COMPRIMENTO	
				UNIT (cm)	TOTAL (cm)
TERCEIRO -- Armadura negativa horizontal					
50A	1	6.3	78	315	24570
50A	2	6.3	7	--VAR--	2891
50A	3	6.3	11	--VAR--	3729
50A	4	6.3	573	180	103140
50A	5	10	14	455	6370
50A	6	6.3	7	--VAR--	2205
50A	7	6.3	20	330	6600
50A	8	12.5	9	195	1755
50A	9	10	2	--VAR--	836
50A	10	12.5	7	--VAR--	2051
50A	11	12.5	5	320	1600
50A	12	6.3	67	165	11055
50A	13	6.3	66	285	18810
50A	14	10	12	265	3180
50A	15	12.5	14	--VAR--	5978
50A	16	16	7	--VAR--	574
50A	17	12.5	14	--VAR--	6902
50A	18	12.5	4	395	1580
50A	19	12.5	18	555	9990
50A	20	20	20	--VAR--	9880
50A	21	6.3	2	--VAR--	336
50A	22	6.3	1	145	145
50A	23	10	30	590	17700
50A	24	6.3	136	175	23800
50A	25	10	14	330	4620
50A	26	6.3	22	120	2640
50A	27	6.3	1	110	110
50A	28	6.3	1	225	225
50A	29	6.3	2	--VAR--	390
50A	30	12.5	27	245	6615
50A	31	6.3	2	--VAR--	278
50A	32	8	30	585	17550
50A	33	12.5	1	720	720
50A	34	10	19	325	6175
50A	35	6.3	2	--VAR--	194
50A	36	6.3	39	235	9165
50A	37	6.3	4	175	700
50A	38	12.5	3	755	2265
50A	39	8	8	320	2560
50A	40	6.3	38	125	4750
50A	41	12.5	35	595	20825
50A	42	10	2	--VAR--	826
50A	43	12.5	8	440	3520
50A	44	6.3	1	220	220
50A	45	6.3	2	--VAR--	428
50A	46	12.5	2	--VAR--	386
50A	47	12.5	9	600	5400
50A	48	16	2	--VAR--	878
50A	49	10	15	585	8775
50A	50	16	2	--VAR--	424
50A	51	6.3	1	150	150
50A	52	6.3	11	442	4862
50A	53	10	14	190	2660
50A	54	6.3	77	200	15400
50A	55	6.3	34	310	10540
50A	56	12.5	29	442	12818
50A	57	6.3	1	130	130
50A	58	6.3	2	110	220
50A	59	10	2	165	330
50A	60	10	1	290	290
50A	61	8	4	230	920
50A	62	12.5	1	185	185
50A	63	10	3	275	825
50A	64	6.3	2	155	310
50A	65	6.3	1	185	185
50A	66	12.5	4	645	2580
50A	67	10	25	185	4625
50A	68	6.3	6	165	990
50A	69	6.3	9	540	4860
50A	70	6.3	4	415	1660
50A	71	8	20	275	5500
50A	72	8	32	442	14144
50A	73	12.5	10	190	1900

RESUMO AÇO CA 50-60			
AÇO	BIT (mm)	COMPR (m)	PESO (kg)
50A	6.3	2557	626
50A	8	407	161
50A	10	572	353
50A	12.5	871	838
50A	16	19	30
50A	20	99	244
Peso Total		50A =	2252 kg

fck 250. kg/cm2 – C25

 Schuring & Schuring		Schuring & Schuring Ltda. Escritório Técnico B.E.SCHURING – Projetos de Engenharia Av. XV de Novembro, 489 – Porto 2o. Andar – Cuiabá MT Fone:(065) 321 9959 – Fax:(065) 623 5066 – Email – schuring@terra.com.br	
PROJETO ESTRUTURAL	PROPRIETÁRIO:	PREFEITURA MUNICIPAL VARZEA GRANDE	
	RESP. TEC. EXECUÇÃO:	PROJETO ORLA DO PORTO ALAMEDA JULIO MULLER	
	AUTORES DO PROJETO:	OBRA: CENTRO CULTURAL	
	ASSUNTO:	TERCEIRO PISO DET ARM LAJE	
	PECAS DETALHADAS	TERCEIRO – Armadura negativa horizontal	
Benedito Eliseu Schuring Eng.Civil – CREA 715/D–MT		André Luiz Schuring Eng.Civil – CREA 8697/D–MT	
FCK: 250		DIRETOR AUTORIZA RESERVAR VERIFICAR MEDIDAS NA OBRA	DATA: 13/08/2018
ESCALA: 1:50		ARQUIVO:	FOLHA No. 24